

”ZTS METALPLAST – KALISZ” Sp. z o.o.

METALPLAST



62-800 KALISZ

tel. 62 757 09 24

tel. 62 757 09 59

ul. Niecała 6

fax: 62 757 47 72

fax: 62 757 09 59

KARTA GWARANCYJNA

Okna i drzwi balkonowe systemu
BRÜGMANN

ważna z dowodem zakupu

Nr zlecenia

Nr faktury

Data sprzedaży.....

.....
pieczętka sklepu, podpis sprzedawcy

Uwaga: folię ochronną zdjąć w ciągu 3 miesięcy od daty zakupu

Niniejsza karta gwarancyjna stanowi jedyną podstawę do bezpłatnego dokonania napraw gwarancyjnych.

Karta gwarancyjna bez wpisanego nr zlecenia, daty sprzedaży, nie wypełniona, ze śladami poprawek, nieczytelna wskutek zniszczenia, bez możliwości ustalenia miejsca sprzedaży oraz dołączonego dowodu zakupu jest nieważna.

INSTRUKCJA

1. TRANSPORT

W czasie transportu i przechowywania przed montażem okna muszą być odpowiednio zabezpieczone przed uszkodzeniem. Przechowywanie musi bezwzględnie odbywać się w miejscu suchym i przewiewnym, chronić przed słońcem i wysoką temperaturą.

2. WIETRZENIE

Wymianę powietrza w pomieszczeniu po części umożliwia montowany w standardzie system mikrowentylacji pozwalający na rozszczelnienie okna w górnym narożniku poprzez obrót klamki (położenie 45° pomiędzy funkcją otwarcia i uchylecia). Dodatkowo jednak w celu uzyskania właściwego współczynnika infiltracji powietrza, tj. od $0,5 - 1,0 \text{ m}^3/\text{mh}$ (daPa) należy wykonać wycięcia w uszczelkach przylgowych w górnych poziomych przylgach skrzydła. W oknach jednorzędowych i drzwiach balkonowych wycięcia powinny być wykonane w obu przylgach na długości ok. $3,5\%$ całkowitej długości obwodu szczeliny przylgowej. Wycięcia w uszczelkach należy wykonać w sposób labiryntowy: jedno wycięcie o długości jw. w uszczelce środkowej w środku rozpiętości górnej przyłgi oraz dwa wycięcia o łącznej długości jw. W uszczelce w przyldze wewnętrznej w odległości min. 5 cm od naroży.

W oknach dwurzędowych wycięcia w uszczelkach powinny być wykonane w trzech górnych poziomych przylgach skrzydła uchylnego na poprzeczce na długości ok. $3,5\%$ całkowitej długości obwodu szczeliny przylgowej. Wycięcia należy wykonać labiryntowo, po jednym wycięciu jw. w uszczelce w przyldze wewnętrznej i zewnętrznej w środku rozpiętości oraz dwa wycięcia o łącznej długości jw. w uszczelce w przyldze środkowej, min 5 cm od naroży.

3. NORMA CZYSTOŚCI SZYB

Szkło float jest materiałem neutralnym, a jego czystość i jednolitość jest normowana w taki sposób, że nie są wadą:

- pęcherzyki powietrza i inne wtrącenia zatopione w szkle oraz drobne uszkodzenia w powierzchni w postaci kropelek do 1 mm średnicy max. 3 szt. na 1 m^2 ,
- zjawiska rozszczepiania światła (tęcza) obserwowane w niektórych porach dnia.

Warunki gwarancji:

1. Producent zapewnia dobrą jakość wyrobu i udziela na okna i drzwi balkonowe 5 letniej gwarancji od daty zakupu.
2. Wady wyrobu ujawnione w tym okresie będą usuwane bezpłatnie w terminie do 21 dni od daty przyjęcia zgłoszenia reklamacyjnego lub w terminie dłuższym, uzgodnionym z klientem.
3. Okres gwarancji liczony jest od daty sprzedaży, jednakże uprawnienia z tytułu gwarancji mogą być realizowane po dokonaniu pełnej zapłaty za odebrane wyroby.
4. W przypadku nieuzasadnionej reklamacji koszty dojazdu, oględzin i usunięcia usterki ponosi klient.
5. 5-letnia Gwarancja obejmuje:
 - trwałość barwy i kształtu profili
 - prawidłowe funkcjonowanie okuć i system uszczelnienia okien, (przy zachowaniu zaleceń opisanych w pkt. 4 i 5 - „konserwacja”, „regulacja”)
 - szczelność szyb zespolonych.
6. Gwarancji nie podlegają:
 - czynności przewidziane w *Instrukcji- pkt: „konserwacja” i „regulacja okien i drzwi balkonowych”*, do których zobowiązany jest użytkownik we własnym zakresie i na własny koszt,
 - wady wyrobu powstałe na skutek niewłaściwej eksploatacji wyrobu,
 - zamontowane wyroby w sposób niezgodny z zasadami montażu wg ITB nr 421/2006,
 - uszkodzenia powstałe podczas transportu własnego klienta (np. porysowania, pęknięcia szyb oraz elementów wyrobu),
 - wyroszenia pary wodnej na szybie od strony mieszkania powstałe w wyniku nieprawidłowej wentylacji pomieszczenia.
 - powstawanie grzyba na ścianach w wyniku niewłaściwej wentylacji pomieszczeń
 - zjawiska optyczne zwane „Pierścieniami Newtona” (efekt tęczy), będącego właściwością szyb zespolonych
 - zarysowania i zabrudzenia zewnętrznych powierzchni szyb, nie zgłoszone przy odbiorze okien lub prac montażowych
 - pęknięcia i inne uszkodzenia mechaniczne szyb nie spowodowane wadliwym montażem podkładek lub wyszczerbieniem krawędzi
 - uszkodzenia spowodowane stosowaniem środków czyszczących, które wpływają szkodliwie na powłokę profili z PCV, okuć, szyb i uszczelek powodując ich zarysowania lub wżery
 - wyroby, w których dokonano przeróbek bez zgody Producenta
7. Gwarancji podlegają tylko wyroby gotowe i kompletne.
8. Zgłoszenia reklamacyjne wyrobu należy składać pisemnie w jednostce handlowej, w której wyrób zakupiono z powołaniem się na dokumenty zakupu tj. : faktury, nr zamówienia oraz z opisem stwierdzonej usterki.

Uwaga: w związku z wymaganiami dotyczącymi przepuszczalności powietrza, okna i drzwi nierozszczelnione należy stosować wyłącznie w pomieszczeniach wyposażonych w urządzenia z regulowanym nawiewem powietrza, natomiast w pozostałych przypadkach dopuszcza się stosowanie okien i drzwi balkonowych rozszczelnionych przez wycięcie uszczelek w górnym przemyku zgodnie ze sposobem podanym w *Instrukcji*.

4. KONSERWACJA

Okien i drzwi balkonowych z PCV - nie należy malować żadnymi rodzajami farb i lakierów lub nanosić jakichkolwiek dodatkowych warstw ochronnych.

Uszczelek – zaleca się prowadzić konserwację co najmniej jeden raz w roku poprzez smarowanie olejem silikonowym lub podobnym.

Okuć – Raz w roku wszystkie ruchome części okuć należy oczyścić z kurzu i smarować smarem lub olejem – rysunek poniżej.

5. REGULACJA

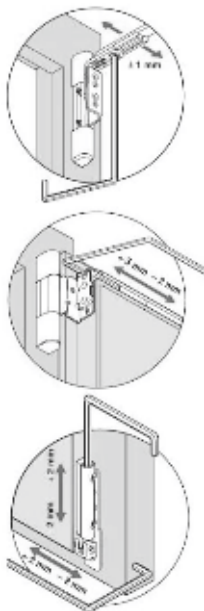
System regulacji okuć pozwala na prawidłowe ustawienie skrzydła w ramie oraz pozwala na zmianę docisku skrzydła do ramy, czyli regulację szczelności okna.

Zawias dolny pozwala na przesuwanie skrzydła w pionie (góra-dół) oraz w poziomie (lewo-prawo) za pomocą klucza imbusowego 2,5/4 mm.

Na rysunku pokazano regulację siły docisku skrzydła do ramy w dolnej części, regulację boczną skrzydła, oraz regulację siły docisku w górnej części.

Szczelność okien zmienia się przez obrót mimośrodowych rygli (rolek) na obudowie skrzydła przez obrót kluczem imbusowym -powoduje to zwiększenie lub zmniejszenie siły docisku. Uwaga: maksymalne zwiększenie docisku powoduje większe opory ruchu klamki oraz poważne ograniczenie wymiany powietrza przez okno, co przy niedostatecznej wentylacji powoduje parowanie szyby i wpływa niszcząco na stan ścian (powstawanie grzyba)

Imbus 2,5/4 mm



Konserwacja okuć - punkty smarowania.

